

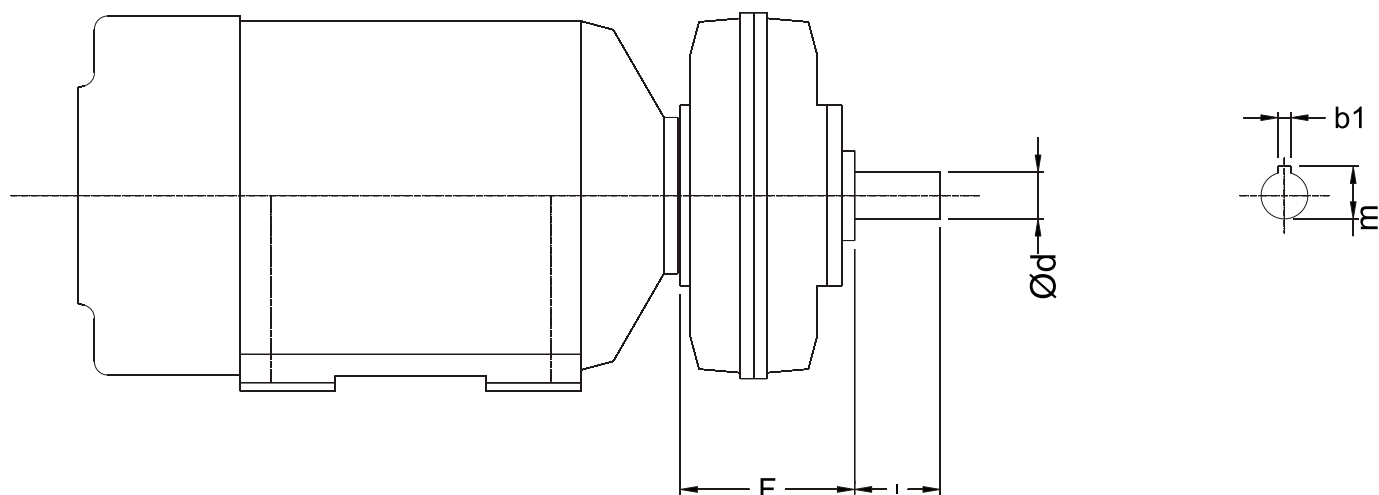


## ACOPLAMIENTOS GENERALES / HIDRAULICOS



### Posición 15

Con cabo de eje adicional



| Tam. | Posición básica 10 |     |     |     |     |     |           | Posición 15 |     |            |     |              | Posición 20-25-30-40 |     |     |     |     | Posición 50-60-70 |     |     |     |           |          |     |     |    |    | Peso   |    |  |  |     |    |
|------|--------------------|-----|-----|-----|-----|-----|-----------|-------------|-----|------------|-----|--------------|----------------------|-----|-----|-----|-----|-------------------|-----|-----|-----|-----------|----------|-----|-----|----|----|--------|----|--|--|-----|----|
| TII  | D1 max.            | A   | B   | C   | T   | E   | SxRW      | Max d 2-3   | I   | b x m      | F   | Polea STD    | P                    | G   | H   | J   | M   | K                 | L   | N   | Ñ   | dL        | Lamiflex | O   | Q   | R  | Kg | Litros |    |  |  |     |    |
| 175  | 24                 | 60  | 80  | 100 | 240 | 112 | 6 x 1/4"  | 24          | 50  | 8 x 27     | 127 | 2 Canales A  | 110                  | 43  | 180 | 243 | 292 | 110               | 267 | 195 | 83  | 40        | 95       | 295 | 421 | 62 | 8  | 1      |    |  |  |     |    |
| 215  | 24                 | 60  | 84  | 110 | 275 | 118 | 6 x 5/16" | 24          | 50  | 8 x 27     | 133 | 3 Canales A  | 115                  | 64  | 206 | 272 | 322 | 115               | 304 | 201 | 83  | 40        | 95       | 311 | 453 | 63 | 10 | 1,5    |    |  |  |     |    |
| 245  | 28                 | 70  | 94  | 120 | 308 | 134 | 6 x 5/16" | 28          | 60  | 8 x 31     | 154 | 4 Canales A  | 125                  | 78  | 239 | 306 | 357 | 125               | 343 | 250 | 116 | 60        | 170      | 370 | 516 | 63 | 15 | 2      |    |  |  |     |    |
| 275  | 38                 | 90  | 115 | 145 | 340 | 134 | 8 x 5/16" | 38          | 80  | 10 x 41,4  | 161 | 4 Canales B  | 160                  | 87  | 249 | 324 | 378 | 160               | 362 | 265 | 116 | 60        | 170      | 380 | 532 | 65 | 17 | 3      |    |  |  |     |    |
| 315  | 48                 | 100 | 136 | 172 | 385 | 147 | 11 x 3/8" | 48          | 110 | 14 x 51,6  | 177 | 6 Canales B  | 180                  | 127 | 302 | 381 | 449 | 180               | 443 | 285 | 118 | 60        | 170      | 425 | 595 | 68 | 30 | 4      |    |  |  |     |    |
| 355  | 55                 | 110 | 155 | 195 | 450 | 165 | 12 x 3/8" | 55          | 110 | 16 x 58,9  | 200 | 5 Canales C  | 225                  | 138 | 340 | 428 | 493 | 225               | 498 | 363 | 120 | 60        | 170      | 465 | 648 | 75 | 40 | 5,5    |    |  |  |     |    |
| 395  | 60                 | 130 | 180 | 210 | 480 | 187 | 12 x 1/2" | 60          | 140 | 18 x 64,3  | 222 | 6 Canales C  | 290                  | 175 | 395 | 495 | 557 | 230               | 562 | 400 | 176 | 110       | 250      | 543 | 771 | 78 | 50 | 7,5    |    |  |  |     |    |
| 485  | 80                 | 160 | 225 | 270 | 580 | 224 | 12 x 1/2" | 80          | 140 | 20 x 79,7  | 265 | 10 Canales C | 290                  | 280 | 535 | 652 | 744 | 300               | 720 | 480 | 176 | 110       | 250      | 600 | 958 | 93 | 80 | 10     |    |  |  |     |    |
| 535  | 90                 | 181 | 260 | 300 | 690 | 305 | 14 x 5/8" | 90          | 170 | 25 x 95,4  | 335 | CONSULTAR    |                      |     |     |     |     |                   |     |     |     | 176       | 110      | 250 |     |    |    | 170    | 20 |  |  |     |    |
| 685  | 100                | 200 | 300 | 340 | 820 | 314 | 14 x 5/8" | 100         | 210 | 28 x 106,2 | 355 | CONSULTAR    |                      |     |     |     |     |                   |     |     |     | CONSULTAR |          |     |     |    |    |        |    |  |  | 300 | 30 |

Nota:

- La cota "D" es máxima adaptándose el alojamiento del "TURBOMOTOR" a los cabos de ejes normalizados de los motores.

2- La cota indicativa o según cabo de eje de motor pudiendo ser mayor en los casos especiales.

3- La posición 15 permite el montaje a la máquina conducida con cualquier tipo de acoplamiento de línea flexible (ADM-FC y otros).