

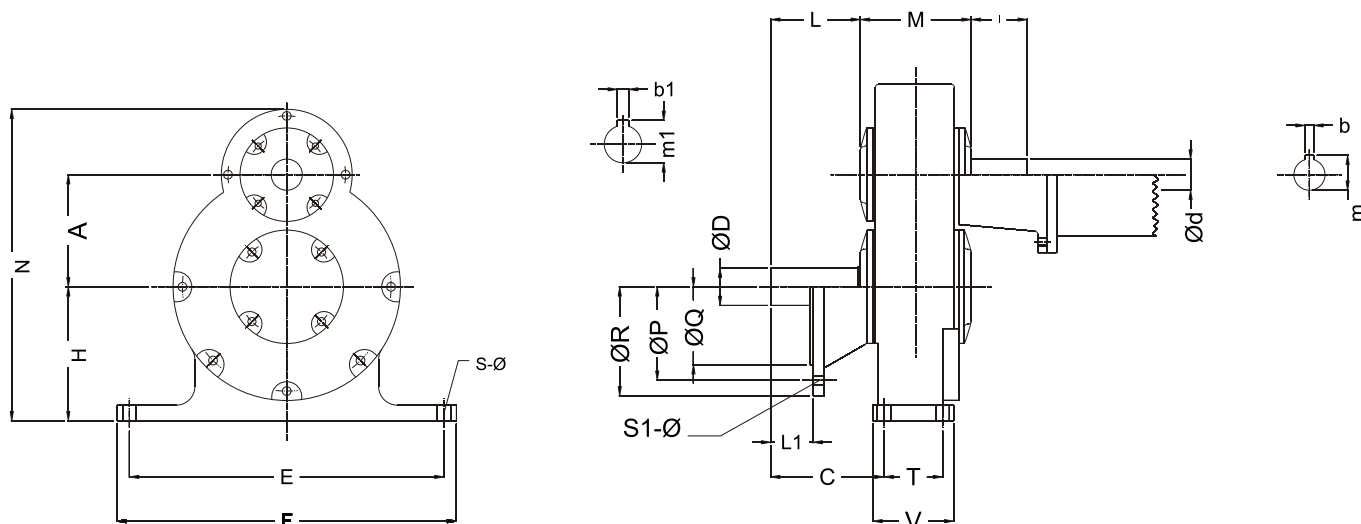


REDUCTORES A ENGRANAJES



Modelo STL-STLM

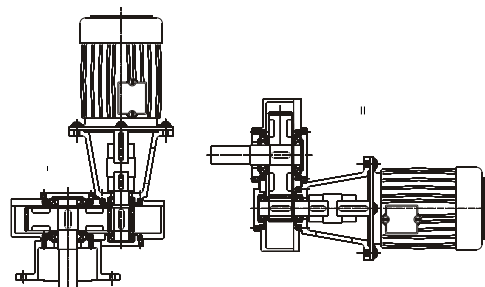
Reductor de simple tren de engranajes helicoidales de disposición paralela de ejes superpuestos.



Modelo	Eje de entrada				Eje de salida					Anclaje Rectangular					Anclaje Circular				Cotas Generales				Peso Kg.	
	Ød	I	b	m	ØD	L	L1	b1	m1	E	F	T	V	C	S x Ø	ØQ	ØP	ØR	S1xØ	A	H	N		M
60	17	40	6	19,6	20	45	30	6	22,6	180	200	40	60	79	04-10	110	130	160	04-09	60	85	200	108	13
75	20	45	6	22,6	25	50	35	8	28	190	220	40	70	93	04-14	110	130	160	04-11	75	110	246	125	21
90	35	80	10	38,4	40	85	40	12	43,2	270	300	100	130	102	04-14	130	165	200	04-14	90	124	290	134	40
120	40	85	12	43,2	50	110	50	16	53,9	310	350	80	110	150	04-17	180	215	250	04-14	120	152	352	150	68
150	40	85	12	43,2	55	110	50	16	58,9	420	460	90	120	147	04-17	230	265	300	04-14	150	179	420	164	86
180	45	90	14	48,6	60	140	70	18	64,3	505	545	94	130	182	04-22	250	300	350	04-17	180	215	500	178	100

Modelo	Relaciones		1:1,5		1:2		1:2,5		1:3		1:3,5										
	RPM	HP	HP	S	HP	S	HP	S	HP	S	HP	S									
60	1500	15	12	1000	9	600	6,5	500	4,5	428	1000	10	666	8	500	46	400	4,5	333	3	274
	1500	28	20	1000	15	600	11	500	9	428	1000	18	666	13	500	10	400	7,5	333	6	274
90	1500	-	34	1000	27	600	23	500	15	428	1000	-	666	23	500	18	400	15	333	11	274
	1500	-	58	1000	32	600	42	500	32	428	1000	-	666	39	500	-	400	28	333	22	274
120	1500	-	750	1000	-	600	50	500	42	428	1500	-	666	-	500	-	400	32	333	28	274
	1500	-	750	1000	-	600	50	500	42	428	1000	-	666	-	500	-	400	32	333	28	274
150	1500	-	750	1000	-	600	70	500	66	428	1500	-	666	-	500	-	400	70	500	66	428
	1500	-	750	1000	-	600	70	500	66	428	1000	-	666	-	500	-	400	46	333	44	274

Los pesos son aproximados y sin considerar motor.
Rendimiento Aproximado 98%
S=RPM de salida



POSICIONES DE MONTAJE