

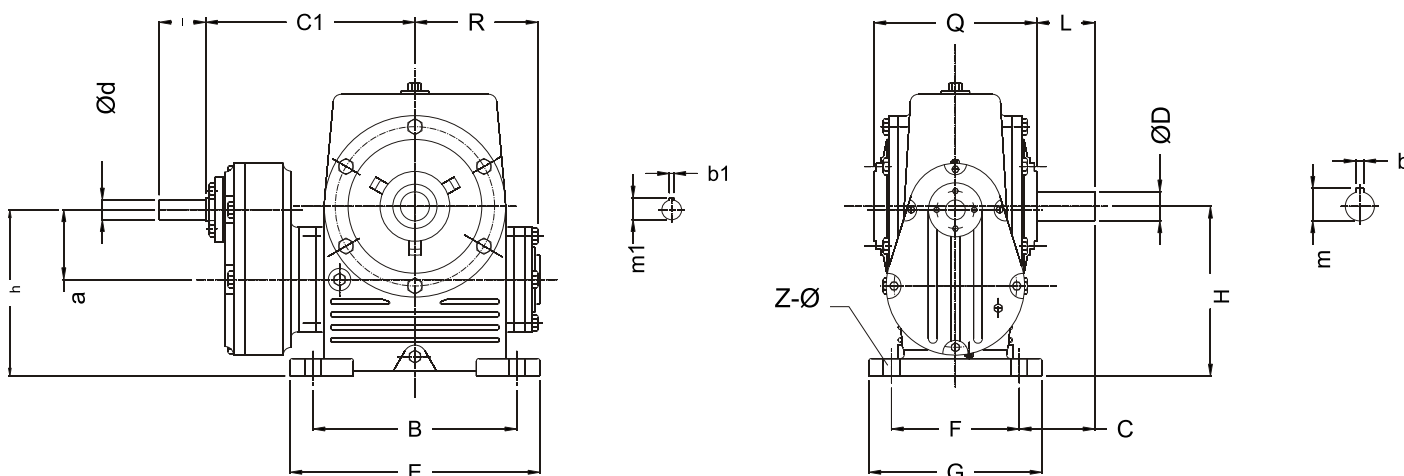


REDUCTORES SINFIN Y CORONA



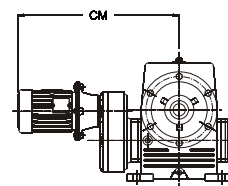
Modelo LC Tipo TARM

A sinfín y corona, y antecaja de engranajes helicoidales.
Forma constructiva B3



| Modelo | | Eje de Entrada | | | | Eje de Salida | | | | Cotas de Anclaje | | | | | | Generales | | | |
|--------|-----|----------------|----|----|------|---------------|-----|----|------|------------------|-----|-----|-----|-----|-----|-----------|-----|-----|-----|
| LC | AC | Ød | l | b1 | m1 | ØD | L | b | m | B | E | F | G | C | C1 | ZxØ | R | Q | a |
| 63 | 60 | 17 | 40 | 6 | 19,6 | 25 | 50 | 8 | 28 | 168 | 220 | 134 | 165 | 53 | 184 | 4-14 | 108 | 140 | 60 |
| 80 | 75 | 20 | 45 | 6 | 22,6 | 30 | 65 | 10 | 33,4 | 218 | 265 | 160 | 190 | 68 | 211 | 4-14 | 127 | 165 | 75 |
| 95 | 75 | 20 | 45 | 6 | 22,6 | 35 | 80 | 10 | 38,4 | 250 | 300 | 170 | 216 | 85 | 224 | 4-17 | 140 | 180 | 75 |
| 105 | 75 | 20 | 45 | 6 | 22,6 | 40 | 85 | 12 | 43,2 | 265 | 310 | 164 | 200 | 97 | 233 | 4-17 | 151 | 187 | 75 |
| 120 | 90 | 35 | 80 | 10 | 38,4 | 50 | 110 | 16 | 53,9 | 270 | 335 | 180 | 225 | 118 | 255 | 4-17 | 158 | 195 | 90 |
| 150 | 90 | 35 | 80 | 10 | 38,4 | 55 | 110 | 16 | 58,9 | 332 | 395 | 225 | 278 | 111 | 300 | 4-20 | 209 | 226 | 90 |
| 180 | 120 | 40 | 85 | 12 | 43,2 | 60 | 140 | 18 | 64,3 | 370 | 460 | 240 | 295 | 143 | 357 | 4-20 | 244 | 246 | 120 |
| 220 | 120 | 40 | 85 | 12 | 43,2 | 75 | 140 | 22 | 80,6 | 480 | 555 | 305 | 370 | 126 | 397 | 4-23 | 289 | 276 | 120 |
| 280 | 150 | 40 | 85 | 12 | 43,2 | 80 | 170 | 22 | 85,6 | 540 | 700 | 340 | 400 | 165 | 495 | 4-26 | 345 | 330 | 150 |
| 345 | 180 | 45 | 90 | 14 | 48,6 | 90 | 170 | 25 | 95,4 | 760 | 870 | 340 | 420 | 158 | 566 | 4-32 | 419 | 315 | 180 |

| Modelo | | Alturas | | CM (Motores Boston) ** Varcasa IEC | | | | | | Litros | Kg. |
|--------|-----|---------|-----|---------------------------------------|-----|------|-------|------|------|---------|------|
| LC | AC | H | h | 71 | 80 | 90SL | 100 L | 112M | 132S | Lubric. | Peso |
| 63 | 60 | 146 | 143 | 461 | 499 | - | - | - | - | 1,5 | 30 |
| 80 | 75 | 187 | 182 | 486 | 528 | 587 | - | - | - | 2 | 50 |
| 95 | 75 | 206 | 186 | 498 | 540 | 600 | - | - | - | 3 | 59 |
| 105 | 75 | 220 | 190 | 508 | 550 | 609 | 658 | 677 | - | 3,5 | 68 |
| 120 | 90 | 241 | 211 | - | - | 626 | 674 | 693 | - | 4,5 | 84 |
| 150 | 90 | 277 | 217 | - | - | 671 | 719 | 738 | - | 6 | 125 |
| 180 | 120 | 325 | 265 | - | - | - | 783 | 804 | 870 | 8 | 195 |
| 220 | 120 | 370 | 270 | - | - | - | 823 | 844 | 910 | 19 | 295 |
| 280 | 150 | 445 | 315 | - | - | - | - | 969 | 1030 | 33 | 560 |
| 345 | 180 | 523 | 358 | - | - | - | - | - | - | 45 | 695 |



Los cabos de eje son de ajuste ISO g6

Lubricante aconsejado:

Para distancia E/C hasta 80 mm, ISO 150. Superiores a 80 mm, ISO 320/460. Los pesos y la cantidad de lubricante de los reductores son aproximados y sin considerar motor.

** Para motores de mayor potencia consultar con nuestro Dto. Técnico.

| | | | | | |
|----|----|----|----|----|----|
| A | B | C | D | E | F |
| AR | BR | CR | DR | ER | FR |



REDUCTORES SINFIN Y CORONA



Modelo LC Tipo TARM

TABLA DE POTENCIAS (HP)

| Relaciones | | RPM | 1:75 | | | 1:75 | | | 1:75 | | | 1:75 | | | 1:75 | | | 1:75 | | | Mt. Kgm. | | | |
|------------|--------|------|------|----|-----|------|----|----|------|----|----|------|----|-----|------|----|-----|------|----|-----|----------|----|------|-----|
| LC | AC | | HP | R | S | HP | R | S | HP | R | S | HP | R | S | HP | R | S | HP | R | S | | | | |
| LC 63 | AC 60 | 1500 | 0,85 | 70 | 20 | 0,8 | 65 | 15 | 0,7 | 60 | 12 | 0,58 | 60 | 10 | 0,46 | 60 | 8 | 0,43 | 60 | 7,5 | 0,36 | 60 | 6,25 | 25 |
| | | 1000 | 0,6 | 65 | 13 | 0,58 | 60 | 10 | 0,5 | 55 | 8 | 0,38 | 55 | 6,6 | 0,32 | 55 | 5,5 | 0,31 | 55 | 5 | 0,23 | 55 | 4 | |
| | | 500 | 0,37 | 60 | 6,5 | 0,37 | 55 | 5 | 0,28 | 50 | 4 | 0,2 | 50 | 3,3 | 0,18 | 50 | 2,7 | 0,17 | 50 | 2,5 | 0,13 | 50 | 2 | |
| LC 80 | AC 75 | 1500 | 1,5 | 70 | 20 | 1,28 | 65 | 15 | 1,1 | 60 | 12 | 0,93 | 60 | 10 | 0,74 | 60 | 8 | 0,7 | 60 | 7,5 | 0,58 | 60 | 6,25 | 40 |
| | | 1000 | 1,1 | 65 | 13 | 0,9 | 60 | 10 | 0,8 | 55 | 8 | 0,67 | 55 | 6,6 | 0,55 | 55 | 5,5 | 0,46 | 55 | 5 | 0,4 | 55 | 4 | |
| | | 500 | 0,6 | 60 | 6,5 | 0,5 | 55 | 5 | 0,44 | 50 | 4 | 0,63 | 50 | 3,3 | 0,3 | 50 | 2,7 | 0,28 | 50 | 2,5 | 0,22 | 50 | 2 | |
| LC 95 | AC 75 | 1500 | 2 | 70 | 20 | 1,7 | 65 | 15 | 1,5 | 60 | 12 | 1,25 | 60 | 10 | 1 | 60 | 8 | 0,94 | 60 | 7,5 | 0,78 | 60 | 6,25 | 54 |
| | | 1000 | 1,5 | 65 | 13 | 1,25 | 60 | 10 | 1,1 | 55 | 8 | 0,9 | 55 | 6,6 | 0,75 | 55 | 5,5 | 0,68 | 55 | 5 | 0,54 | 55 | 4 | |
| | | 500 | 0,75 | 60 | 6,5 | 0,68 | 55 | 5 | 0,6 | 50 | 4 | 0,5 | 50 | 3,3 | 0,4 | 50 | 2,7 | 0,37 | 50 | 2,5 | 0,3 | 50 | 2 | |
| LC 105 | AC 75 | 1500 | 2,5 | 70 | 20 | 2 | 65 | 15 | 1,8 | 60 | 12 | 1,48 | 60 | 10 | 1,2 | 60 | 8 | 1,1 | 60 | 7,5 | 0,9 | 60 | 6,25 | 64 |
| | | 1000 | 1,8 | 65 | 13 | 1,48 | 60 | 10 | 1,3 | 55 | 8 | 0,98 | 55 | 6,6 | 0,9 | 55 | 5,5 | 0,81 | 55 | 5 | 0,65 | 55 | 4 | |
| | | 500 | 0,9 | 60 | 6,5 | 0,8 | 55 | 5 | 0,7 | 50 | 4 | 0,58 | 50 | 3,3 | 0,48 | 50 | 2,7 | 0,44 | 50 | 2,5 | 0,35 | 50 | 2 | |
| LC 120 | AC 90 | 1500 | 5 | 70 | 20 | 4 | 65 | 15 | 3,5 | 60 | 12 | 2,9 | 60 | 10 | 2,3 | 60 | 8 | 2,18 | 60 | 7,5 | 1,8 | 60 | 6,25 | 125 |
| | | 1000 | 3,5 | 65 | 13 | 2,9 | 60 | 10 | 2,5 | 55 | 8 | 2 | 55 | 6,6 | 1,7 | 55 | 5,5 | 1,58 | 55 | 5 | 1,2 | 55 | 4 | |
| | | 500 | 1,8 | 60 | 6,5 | 1,58 | 55 | 5 | 1,4 | 50 | 4 | 1,15 | 50 | 3,3 | 0,9 | 50 | 2,7 | 0,87 | 50 | 2,5 | 0,7 | 50 | 2 | |
| LC 150 | AC 90 | 1500 | 6,5 | 70 | 20 | 5,3 | 65 | 15 | 4,6 | 60 | 12 | 3,8 | 60 | 10 | 3,1 | 60 | 8 | 2,9 | 60 | 7,5 | 2,4 | 60 | 6,25 | 166 |
| | | 1000 | 4,6 | 65 | 13 | 3,8 | 60 | 10 | 3,3 | 55 | 8 | 2,8 | 55 | 6,6 | 2,3 | 55 | 5,5 | 2,1 | 55 | 5 | 1,7 | 55 | 4 | |
| | | 500 | 2,5 | 60 | 6,5 | 2,1 | 55 | 5 | 1,8 | 50 | 4 | 1,5 | 50 | 3,3 | 1,25 | 50 | 2,7 | 1,15 | 50 | 2,5 | 0,9 | 50 | 2 | |
| LC 180 | AC 120 | 1500 | 8,6 | 70 | 20 | 6,9 | 65 | 15 | 6 | 60 | 12 | 5 | 60 | 10 | 4 | 60 | 8 | 3,7 | 60 | 7,5 | 3,1 | 60 | 6,25 | 216 |
| | | 1000 | 6 | 65 | 13 | 5 | 60 | 10 | 4,3 | 55 | 8 | 3,6 | 55 | 6,6 | 3 | 55 | 5,5 | 2,2 | 55 | 5 | 2,2 | 55 | 4 | |
| | | 500 | 3,2 | 60 | 6,5 | 2,7 | 55 | 5 | 2,4 | 50 | 4 | 1,9 | 50 | 3,3 | 1,6 | 50 | 2,7 | 1,2 | 50 | 2,5 | 1,2 | 50 | 2 | |
| LC 220 | AC 120 | 1500 | 17 | 70 | 20 | 13,7 | 65 | 15 | 11 | 60 | 12 | 9,9 | 60 | 10 | 8 | 60 | 8 | 7,4 | 60 | 7,5 | 6,2 | 60 | 6,25 | 425 |
| | | 1000 | 11 | 65 | 13 | 9,8 | 60 | 10 | 8,5 | 55 | 8 | 7 | 55 | 6,6 | 6 | 55 | 5,5 | 5,3 | 55 | 5 | 4,3 | 55 | 4 | |
| | | 500 | 6,4 | 60 | 6,5 | 5,4 | 55 | 5 | 4,7 | 50 | 4 | 3,9 | 50 | 3,3 | 3,2 | 50 | 2,7 | 2,9 | 50 | 2,5 | 2,3 | 50 | 2 | |
| LC 280 | AC 150 | 1500 | 20 | 70 | 20 | 16,5 | 65 | 15 | 14 | 60 | 12 | 12 | 60 | 10 | 9,5 | 60 | 8 | 9 | 60 | 7,5 | 7,4 | 60 | 6,25 | 512 |
| | | 1000 | 14 | 65 | 13 | 12 | 60 | 10 | 10 | 55 | 8 | 8,6 | 55 | 6,6 | 7,1 | 55 | 5,5 | 6,5 | 55 | 5 | 5,2 | 55 | 4 | |
| | | 500 | 7,5 | 60 | 6,5 | 6,5 | 55 | 5 | 5,7 | 50 | 4 | 4,7 | 50 | 3,3 | 3,8 | 50 | 2,7 | 3,5 | 50 | 2,5 | 2,8 | 50 | 2 | |
| LC 345 | AC 180 | 1500 | 29 | 70 | 20 | 23 | 65 | 15 | 20 | 60 | 12 | 17 | 60 | 10 | 13,5 | 60 | 8 | 12,7 | 60 | 7,5 | 10,6 | 60 | 6,25 | 730 |
| | | 1000 | 20 | 65 | 13 | 17 | 60 | 10 | 14,8 | 55 | 8 | 12 | 55 | 6,6 | 10,2 | 55 | 5,5 | 9,2 | 55 | 5 | 7,4 | 55 | 4 | |
| | | 500 | 11 | 60 | 6,5 | 9 | 55 | 5 | 8 | 50 | 4 | 6,7 | 50 | 3,3 | 5,5 | 50 | 2,7 | 5 | 50 | 2,5 | 4 | 50 | 2 | |

S = RPM de salida; R = rendimiento

Todos los equipos, tendran lubricación por salpicado y baño de aceite en cajas independientes.