

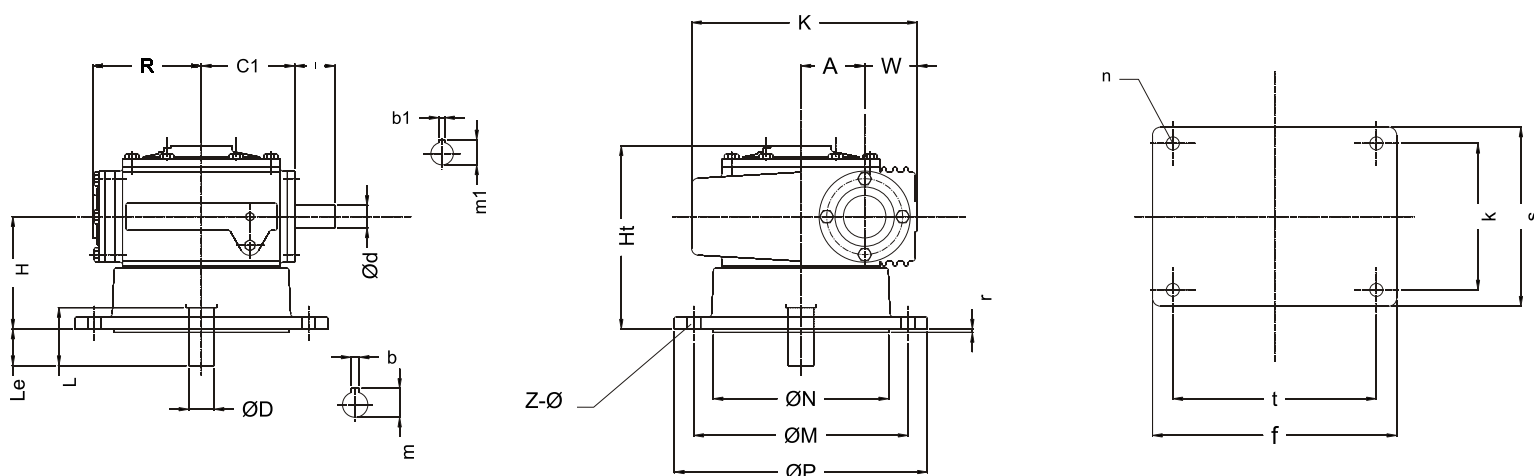


REDUCTORES SINFIN Y CORONA



Modelo LC Tipo V

A doble tren de sinfín y corona de posicionamiento vertical.
Forma constructiva V1



Mod.	Eje de Entrada				Eje de Salida					Cotas de Anclaje (Brida Circular)					Cotas de Anclaje (Brida Rectangular)				
	LC	Ød	l	b1	m1	ØD	L	Le	b	m	P	M	N	r	ZxØ	U	S	G	T
40	12	30	4	13,7	15	40	40	5	17,2	160	130	110	3	04-11	110	135	140	115	04-11
50	17	40	6	19,6	20	45	35	6	22,6	200	165	130	3	04-11	138	165	188	160	04-11
63	20	45	6	22,6	25	50	40	8	28	250	215	180	3	04-14	160	190	220	185	04-14
80	25	50	8	28	30	65	55	10	33,4	250	215	180	5	04-14	205	245	267	228	04-14
95	25	50	8	28	35	80	70	10	38,4	300	265	230	5	04-14	218	255	275	234	04-17
105	30	65	10	33,4	40	85	70	12	43,2	350	300	250	5	04-17	240	275	325	290	04-17
120	40	85	12	43,2	50	110	95	16	53,9	400	350	300	5	04-17	255	295	365	328	04-17
150	40	85	12	43,2	55	110	90	16	58,9	450	400	350	5	04-20	310	354	440	400	04-20
180	45	90	14	48,6	60	140	120	18	64,3	450	400	350	5	08-18	385	430	525	480	04-20
220	50	110	16	53,9	75	140	110	22	80,6	550	500	450	5	08-18	490	560	635	570	04-23
280	55	110	16	58,9	80	170	140	22	85,6	800	725	650	5	08-23	620	680	750	690	04-26
345	60	140	18	64,3	90	170	130	25	95,4	880	800	720	5	08-23	640	750	890	775	04-32

Mod.	Alturas		Cotas Generales					Lubric.	Peso
	H	Ht	A	R	C1	K	W	Litros	Kg.
40	79	137	40	72	65	137	36	0,5	7
50	115	175	50	90	81	179	53	1	11,5
63	133	203	63	108	97	211	53	2	19
80	152	234	80	127	121	267	74	3	34
95	153	244	95	140	135	291	73	4	42
105	126	220	105	151	143	332	82	4	53
120	135	232	120	158	147	368	95	5	66
150	157	271	150	209	195	454	118	8	120
180	162	285	180	244	230	523	114	12	160
220	170	320	220	289	276	636	144	18	290
280	220	385	280	345	330	750	130	35	550
345	237	407	345	419	400	855	130	60	660

Lubricante aconsejado:

Para distancia E/C hasta 80 mm, ISO 150. Superiores a 80 mm, ISO 320/460. Los pesos y la cantidad de lubricante de los reductores son aproximados y sin considerar motor.

** Para motores de mayor potencia consultar con nuestro Dto. Técnico.

Posiciones de Montaje

FRD	RRD	LRD	CRD	FRB	RRB
LRB	CRB	FRU	FLD	RLD	LLD
CLD	FLB	ALB	LUB	CLB	FLUF
RRU	LRU	CRU	RLU	LLU	CLU



REDUCTORES SINFIN Y CORONA



Modelo LC Tipo V

TABLA DE POTENCIAS (HP)

Relaciones		1:10			1:15			1:20			1:25			1:30			1:35			1:40			1:50			1:60			Mt. Kgm.
Mod.	RPM	HP	R	S	HP	R	S	HP	R	S	HP	R	S	HP	R	S	HP	R	S	HP	R	S	HP	R	S	HP	R	S	
LC 40	1500	0,9	85	150	0,7	82	100	0,6	80	75	0,5	75	60	0,36	72	50	0,29	70	43	0,23	69	37	0,17	66	30	0,11	60	25	3
	1000	0,7	84	100	0,5	81	67	0,4	79	50	0,3	74	40	0,24	71	33	0,23	69	28	0,17	68	25	0,11	65	20	0,07	59	17	
	500	0,4	82	50	0,3	79	33	0,3	77	25	0,2	72	20	0,12	69	17	0,11	67	14	0,9	66	12	0,07	63	10	0,04	57	8	
LC 50	1500	1,7	86	150	1,2	82	100	1	80	75	0,9	75	60	0,78	72	50	0,58	70	43	0,51	69	37	0,39	66	30	0,33	60	25	10
	1000	1,2	85	100	0,9	81	67	0,7	79	50	0,6	74	40	0,54	71	33	0,45	69	28	0,34	68	25	0,28	65	20	0,22	59	17	
	500	0,9	86	50	0,6	79	33	0,5	77	25	0,4	72	20	0,35	69	17	0,28	67	14	0,23	66	12	0,17	63	10	0,11	57	8	
LC 63	1500	2,4	87	150	1,8	82	100	1,5	80	75	1,4	75	60	1,2	72	50	0,9	70	43	0,8	69	37	0,67	66	30	0,55	60	25	25
	1000	2	86	100	1,4	81	67	1,2	79	50	1	74	40	0,9	71	33	0,75	69	28	0,7	68	25	0,56	65	20	0,45	59	17	
	500	1,5	84	50	1,1	79	33	0,9	77	25	0,8	72	20	0,6	69	17	0,52	67	14	0,45	66	12	0,33	63	10	0,27	57	8	
LC 80	1500	4	88	150	3	82	100	2,4	80	75	2,1	75	60	1,8	72	50	1,5	70	43	1,35	69	37	1,12	66	30	1	60	25	40
	1000	3,3	87	100	2,4	81	67	1,9	79	50	1,7	74	40	1,45	71	33	1,25	69	28	1	68	25	0,78	65	20	0,7	59	17	
	500	2,7	85	50	1,9	79	33	1,5	77	25	1,3	72	20	1,15	69	17	0,8	67	14	0,75	66	12	0,6	63	10	0,55	57	8	
LC 95	1500	5,7	88	150	4,3	82	100	3,6	80	75	3	75	60	2,6	72	50	2,3	70	43	2	69	37	1,7	66	30	1,37	60	25	54
	1000	4,8	87	100	3,6	81	67	2,7	79	50	2,3	74	40	2	71	33	1,6	69	28	1,4	68	25	1,12	65	20	0,93	59	17	
	500	3,8	85	50	2,8	79	33	2,2	77	25	1,8	72	20	1,5	69	17	1,25	67	14	1,1	66	12	0,9	63	10	0,66	57	8	
LC 105	1500	9	88	150	6,6	82	100	5,8	80	75	4,8	75	60	4	72	50	3,5	70	43	2,8	69	37	2,2	66	30	1,9	60	25	64
	1000	7,7	86	100	5,5	81	67	4,5	79	50	4	74	40	3,3	71	33	2,8	69	28	2	68	25	1,56	65	20	1,1	59	17	
	500	5,4	84	50	4	79	33	2,9	77	25	2,4	72	20	2,2	69	17	1,85	67	14	1,6	66	12	1,12	63	10	0,9	57	8	
LC 120	1500	13	88	150	10	82	100	8,5	80	75	7,8	75	60	6	72	50	5,2	70	43	4,6	69	37	3,9	66	30	3,3	60	25	125
	1000	9,6	87	100	7,5	81	67	6	79	50	5,2	74	40	4,2	71	33	3,5	69	28	3,1	68	25	2,7	65	20	2,2	59	17	
	500	7,6	85	50	5,8	79	33	4,5	77	25	3,6	72	20	3	69	17	2,6	67	14	2,3	66	12	1,8	63	10	1,5	57	8	
LC 150	1500	17,5	89	150	13	82	100	12,5	80	75	8,5	75	60	7,8	72	50	6	70	43	5,6	69	37	4,5	66	30	3,7	60	25	166
	1000	14,5	88	100	11	81	67	8,5	79	50	6,6	74	40	5,6	71	33	4,8	69	28	4,3	68	25	3,6	65	20	3	59	17	
	500	9,5	86	50	7	79	33	6	77	25	4,8	72	20	4	69	17	3,2	67	14	3	66	12	2,45	63	10	2,1	57	8	
LC 180	1500	24	89	150	17,5	82	100	14,5	80	75	12	75	60	11	72	50	9	70	43	7,5	69	37	5,6	66	30	4,9	60	25	216
	1000	20	88	100	14,5	81	67	12	79	50	9,6	74	40	8,5	71	33	7	69	28	6	68	25	4,8	65	20	3,8	59	17	
	500	14,5	86	50	10	79	33	9,4	77	25	6,8	72	20	5,6	69	17	4,5	67	14	4	66	12	3,4	63	10	2,75	57	8	
LC 220	1500	38,5	89	150	29	82	100	24	80	75	19	75	60	15,5	72	50	13,8	70	43	12,5	69	37	9,5	66	30	7,7	60	25	425
	1000	31	88	100	22	81	67	18,5	79	50	15	74	40	12,5	71	33	10,3	69	28	9	68	25	7,2	65	20	6	59	17	
	500	23	86	50	16	79	33	13	77	25	11,5	72	20	9	69	17	7,5	67	14	6,6	66	12	5,3	63	10	4,5	57	8	
LC 280	1500	50	89	150	44	82	100	38,5	80	75	32,5	75	60	27	72	50	22	70	43	20	69	37	15	66	30	12	60	25	512
	1000	43	88	100	38	81	67	33	79	50	27,5	74	40	23	71	33	18,5	69	28	16,5	68	25	13,5	65	20	10,5	59	17	
	500	31	86	50	26	79	33	24	77	25	19	72	20	15,5	69	17	13	67	14	11,5	66	12	10	63	10	8,2	57	8	
LC 345	1500	72	89	150	61	82	100	50	80	75	41	75	60	33	72	50	27,5	70	43	24	69	37	20,5	66	30	17,5	60	25	730
	1000	61	88	100	53	81	67	43	79	50	33,5	74	40	27,5	71	33	23	69	28	20	68	25	18	65	20	15,5	59	17	
	500	45	86	50	38	79	33	31	77	25	24,5	72	20	20,5	69	17	16	67	14	15	66	12	12,8	63	10	11	57	8	

S = RPM de salida; R = rendimiento

Los tamaños 120 en adelante se proveen con un ventilador centrífugo en el sinfín, generando una fuerte corriente en la zona de engranaje, disminuyendo la temperatura de trabajo y permitiendo una mayor potencia transmitida.