

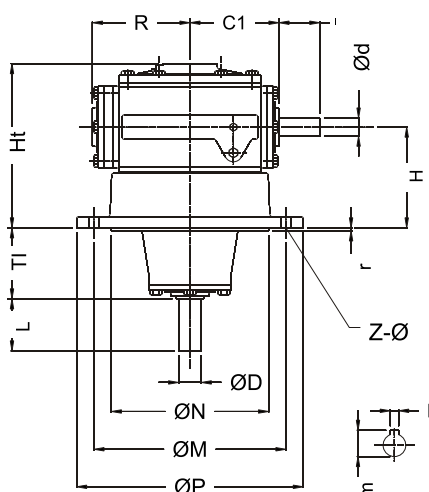
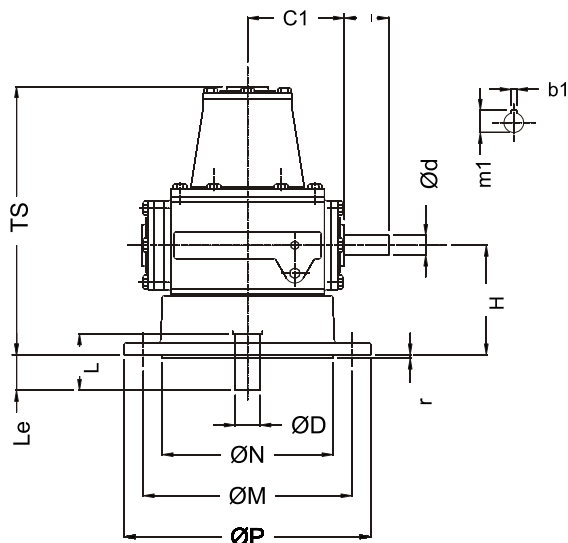


## REDUCTORES SINFIN Y CORONA



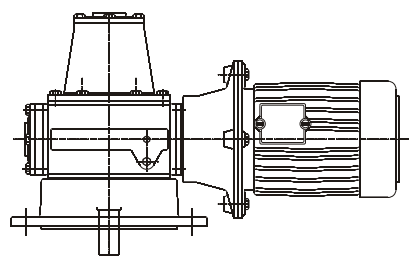
### Modelo LC Tipo VTI

A de sinfín y corona . Verticales, especiales para agitación.  
Forma constructiva V1

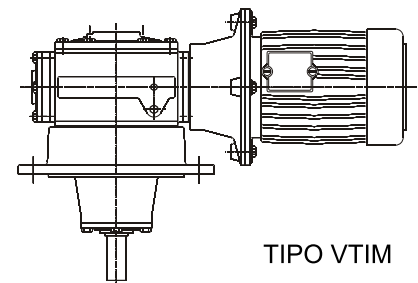


Mod.	Eje de Entrada				Eje de Salida					Alturas	
	d	l	b1	m1	D	L	Le	b	m	H	TS
LC											
40	12	30	4	13.7	15	40	40	5	17.2	79	214
50	17	40	6	19.6	20	45	35	6	22.6	115	270
63	20	45	6	22.6	25	50	40	8	28	133	297
80	25	50	8	28	30	65	55	10	33.4	152	337
95	25	50	8	28	35	80	70	10	38.4	153	342
105	30	65	10	33.4	40	85	70	12	43.2	126	393
120	40	85	12	43.2	50	110	95	16	53.9	135	405
150	40	85	12	43.2	55	110	90	16	58.9	157	549
180	45	90	14	48.6	60	140	120	18	64.3	162	554
220	50	110	16	53.9	75	140	110	22	80.6	170	604
280	55	110	16	58.9	80	170	140	22	85.6	220	556
345	60	140	18	64.3	90	170	130	25	95.4	237	765

Mod.	Cotas de Anclaje					Alturas				Peso Kg.
	P	M	N	r	Z-o	T1	Ht	C1	R	
LC										
40	160	130	110	3	04-11	100	137	65	72	11
50	200	165	130	3	04-11	100	175	81	90	17
63	250	215	180	3	04-14	155	203	97	108	28
80	250	215	180	5	04-14	122	234	121	127	47
95	300	265	230	5	04-14	135	244	135	140	62
105	350	300	250	5	04-17	158	220	143	151	80
120	400	350	300	5	04-17	160	232	147	158	90
150	450	400	350	5	04-20	280	271	195	209	150
180	450	400	350	5	08-18	242	285	230	244	200
220	550	500	450	5	08-18	293	320	276	289	320
280	800	725	650	5	08-23	253	385	330	345	580
345	880	800	720	5	08-23	265	407	400	419	690



TIPO VTSM



TIPO VTIM

Lubricante aconsejado:

Para distancia E/C hasta 80 mm, ISO 150. Superiores a 80 mm, ISO 320/460.

Los pesos y la cantidad de lubricante de los reductores son aproximados y sin considerar motor.

\*\* Para motores de mayor potencia consultar con nuestro Dto. Técnico.