



Serie ADM - P Bipartidos

Diseñados para grandes esfuerzos en tamaños menores.

Absorben desalineaciones angulares y axiales.

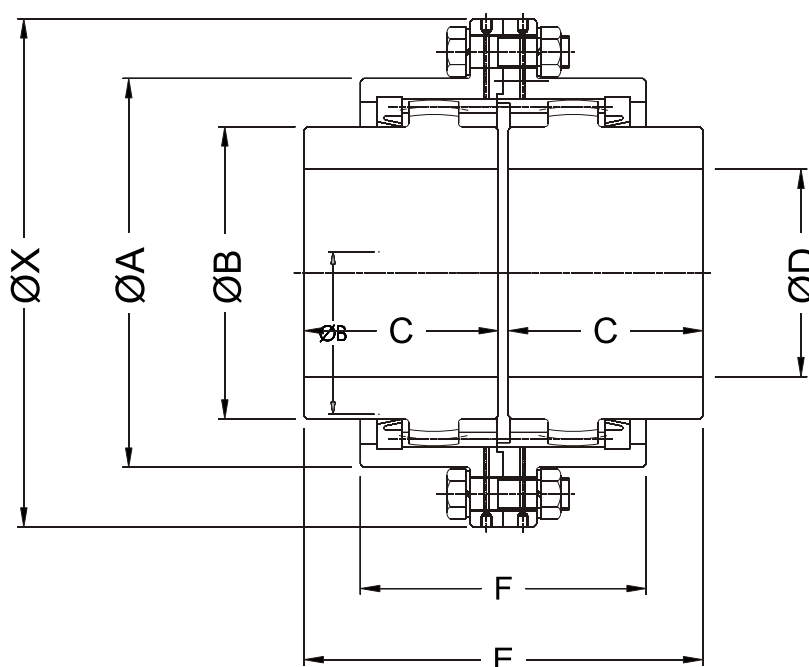
Mantenimiento sencillo.

Se suministran con agujero mínimo o con diámetro y chavetero adaptado.

Cubos centrales en acero SAE 1045 forjado, tallado en bombe (Navecilla).

Cuerpos exteriores tallados interiormente, en acero SAE 1045 forjado.

Retenes laterales de cierre.



Modelo	Cva 100 rpm Des. 1°	MT Kgm Des. 1°	MT Kgm Des. 0°	RPM Max	øD Max	Cotas Generales						Peso
						øA	øB	C	øX	E	F	
31 - P	3	21	36	9800	31	67	44	36	98	75	64	3,6
42 - P	10	71	120	7600	42	87	59	46	130	95	74	5,5
66 - P	30	215	358	5300	66	125	92	61	175	125	98	12,5
92 - P	75	537	892	3800	92	174	130	87.5	240	180	138	35
125 - P	150	1074	1783	3000	125	226	176	117	306	240	172	70
150 - P	300	2150	3500	2300	150	298	228	135	389	278	184	140
180 - P	600	4300	7100	1500	180	326	254	170	425	350	214	220
240 - P	1100	7900	12000	1000	240	405	305	210	505	430	280	290

Recomendamos la utilización de las siguientes grasas:

KLUBER - Tipo GRAFLOSCON CG 901, OPTIMOL-Tipo OPTIPIIT

Los pesos son aproximados y sin considerar lubricante