

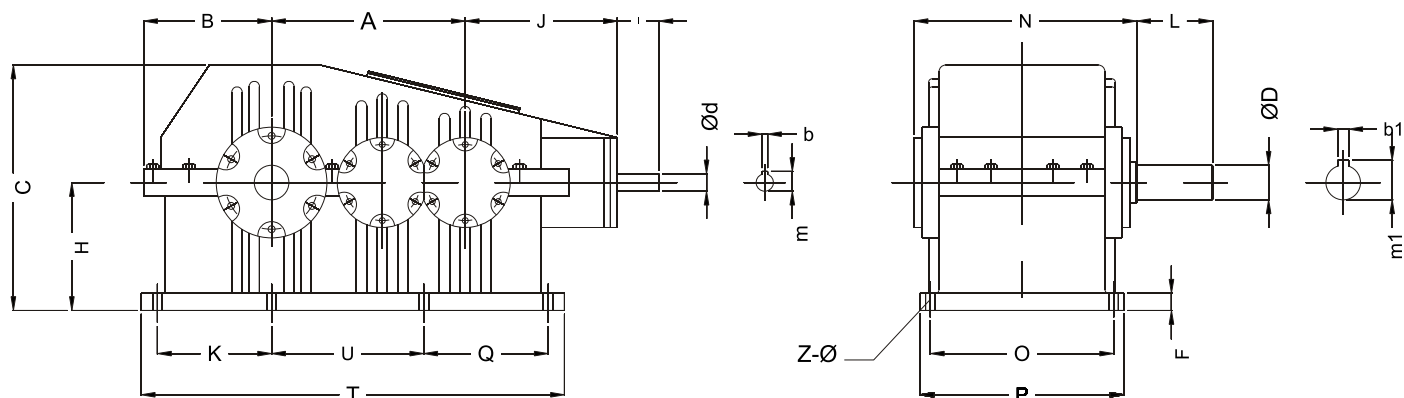


REDUCTORES A ENGRANAJES



Modelo TTCC

Reductor de triple tren de engranajes de disposición ortogonal.

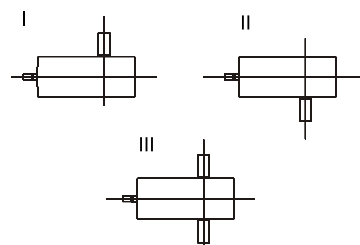


Modelo	Eje de entrada				Cotas de Anclaje								Cotas Generales				
	TTCC-RE	Ød	I	b	m	O	P	K	U	Q	T	F	Z-Ø	A	B	J	H
280	25	60	8	28	265	295	165	220	180	612	25	08-14	280	185	220	185	355
320	30	63	8	33	295	325	190	250	220	700	25	08-14	320	210	220	200	400
370	38	80	12	41,2	315	350	230	290	250	830	30	08-17	370	255	275	245	460
420	38	80	12	41,2	335	375	250	330	270	900	30	08-17	420	275	275	270	500
490	38	80	12	41,2	355	405	290	385	295	1040	35	08-20	490	330	275	280	550
560	50	100	16	53,9	380	428	315	435	335	1150	35	08-20	560	345	350	330	630
640	70	125	20	74,7	405	450	385	500	355	1300	35	08-23	640	410	450	390	750
720	70	125	20	74,7	450	500	445	540	425	1470	40	08-23	720	475	450	430	845
810	65	140	18	69,3	480	532	485	630	445	1622	40	08-23	810	516	450	450	900
900	65	140	18	69,3	512	575	528	665	528	1785	40	08-26	900	550	450	520	1030
1050	CONSULTAR																

Modelo	Eje de Salida					Peso
TTCC-RE	Ød	L	b1	m1	N	Kg
280	50	110	16	53,9	312	200
320	85	140	22	90,6	334	340
370	85	164	22	90,6	376	385
420	100	172	28	106,2	415	450
490	105	195	28	111,2	440	580
560	115	190	32	122,1	468	750
640	145	260	36	152,9	510	1010
720	160	275	40	168,7	540	1485
810	180	310	45	189,9	640	1870
900	200	310	45	209,9	710	2200
1050	CONSULTAR					

Los pesos son aproximados
Rendimiento aproximado 0,94%
LT= Limite Térmico
RE= Mod. Rectificado

El sufijo RE significa con engranajes rectificados.



Nota: Las cotas d,l,b,m,J, pueden variar según la relación elegida.

Consulte nuestro Departamento Técnico.

Posición de Montaje



REDUCTORES A ENGRANAJES



Modelo TTCC

TABLA DE POTENCIAS (HP)

Mod.	Ent. RPM	1:20		1:22		1:25		1:28		1:30		1:35		1:40		1:50		1:60		1:75		1:100		1:125		LT	HP
		RE HP	S	RE HP	S	RE HP	S	RE HP	S	RE HP	S	RE HP	S	RE HP	S	RE HP	S	RE HP	S	RE HP	S	RE HP	S	RE HP	S		
230	1500	-	75	-	68	-	60	-	53	-	50	11	42	10	37	8	30	6	25	5	20	4	15	3	12	34	
	1500	-	75	-	68	-	60	-	53	-	50	21	42	20	37	16	30	14	25	10	20	8	15	6	12	40	
280	1000	-	50	-	45	-	40	-	36	-	33	16	28	14	25	10	20	9	16	7	13	5	10	4	8	40	
	500	-	25	-	23	-	20	-	18	-	16	9	14	8	12	5	10	4	8	3	6	2,5	5	2	4	40	
320	1500	-	75	-	68	-	60	-	53	-	50	38	42	34	37	30	30	25	25	17	20	11	15	9	12	66	
	1000	-	50	-	45	-	40	-	36	-	33	28	28	24	25	21	20	16	16	10	13	8	10	6	8	66	
	500	-	25	-	23	-	20	-	18	-	16	14	14	13	12	10	10	8	8	5	6	4	5	3	4	66	
370	1500	102	75	93	68	87	60	76	53	65	50	60	42	55	37	43	30	38	25	26	20	19	15	15	12	94	
	1000	73	50	66	45	62	40	54	36	46	33	44	28	40	25	29	20	24	16	19	13	13	10	10	8	94	
	500	-	25	-	23	-	20	-	18	-	16	24	14	20	12	14	10	12	8	9	6	6	5	5	4	94	
420	1500	151	75	126	68	114	60	108	53	103	50	96	42	83	37	78	30	59	25	45	20	38	15	28	12	119	
	1000	106	50	90	45	80	40	76	36	72	33	69	28	63	25	49	20	40	16	25	13	21	10	19	8	119	
	500	-	25	-	23	-	20	-	18	-	16	36	14	34	12	26	10	21	8	17	6	13	5	9	4	119	
490	1500	195	75	176	68	157	60	142	53	132	50	121	42	111	37	95	30	78	25	64	20	49	15	39	12	168	
	1000	135	50	123	45	107	40	100	36	93	33	88	28	78	25	63	20	53	16	43	13	31	10	25	8	168	
	500	-	25	-	23	-	20	-	18	-	16	44	14	40	12	34	10	26	8	21	6	16	5	13	4	168	
560	1500	270	75	240	68	210	60	190	53	173	50	144	42	135	37	121	30	105	25	79	20	58	15	48	12	194	
	1000	193	50	172	45	150	40	126	36	119	33	110	28	106	25	81	20	65	16	51	13	39	10	30	8	194	
	500	-	25	-	23	-	20	-	18	-	16	60	14	55	12	41	10	35	8	26	6	20	5	15	4	194	
640	1500	364	75	342	68	320	60	283	53	265	50	243	42	225	37	179	30	156	25	123	20	88	15	75	12	251	
	1000	256	50	240	45	225	40	200	36	186	33	179	28	168	25	123	20	98	16	81	13	59	10	50	8	251	
	500	-	25	-	23	-	20	-	18	-	16	101	14	89	12	64	10	54	8	44	6	30	5	25	4	251	
720	1500	450	75	440	68	430	60	390	53	360	50	318	42	280	37	239	30	195	25	138	20	121	15	98	12	335	
	1000	314	50	309	45	302	40	279	36	253	33	239	28	210	25	159	20	126	16	106	13	81	10	65	8	335	
	500	-	25	-	23	-	20	-	18	-	16	128	14	115	12	93	10	68	8	55	6	41	5	34	4	335	
810	1500	679	75	608	68	560	60	530	53	504	50	450	42	419	37	371	30	280	25	215	20	163	15	126	12	411	
	1000	476	50	428	45	400	40	374	36	360	33	343	28	317	25	260	20	194	16	145	13	113	10	85	8	411	
	500	-	25	-	23	-	20	-	18	-	16	200	14	184	12	138	10	101	8	75	6	58	5	44	4	411	
900	1500	-	75	-	68	-	60	-	53	-	50	505	42	480	37	452	30	381	25	272	20	210	15	173	12	500	
	1000	-	50	-	45	-	40	-	36	-	33	337	28	326	25	320	20	263	16	188	13	145	10	117	8	500	

Rendimiento aproximado 94%
 S = RPM Salida
 "RE" = Mod. rectificadado
 LT = Significa límite térmico

Nota:
 En casos en que la potencia del equipo supere el límite térmico será necesario el agregado de un intercambiador de calor, como así también un sistema de lubricación forzada.
 Para tales casos consultar con nuestro Dto. Técnico.